

# Open cloakroom

开放式衣帽间系列

〔卡纳〕

设计理念：

空间的开阔通透，协调的光线，精简流畅的线条，浑然天成的质感，打造出惬意极简空间氛围。壁挂式衣橱是工业与艺术的完美邂逅，摒弃了钢板束缚的天马行空和自由，俨然成为当代衣帽间的新选择。



铝木开放式衣帽间系列 Open cloakroom series



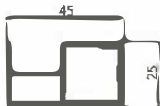


Техническое описание

K3271

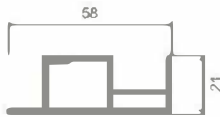


K3270



K3309

Угловая стойка  
(опционально)



№	Название	Изображение
1	Передняя рама	 (3272)
2	Задняя центральная рама	 (3271)
3	Задняя боковая рама	 (3270)
4	Соединительная трубка 25мм	 (3275)
5	Защелка для боковой панели	 (3226)
6	Верхняя деревянная панель - 25мм со светильником	
7	Нижняя деревянная панель - 25мм	
8	Наклонная деревянная полка 25мм (узел имеет отдельную взрыв-схему)	 (опционально)
9	Задняя стенка из панели 25мм	
10	Выдвижной блок для вешалки брюк (узел имеет отдельную взрыв-схему)	 (опционально)
11	Блок для хранения (узел имеет отдельную взрыв-схему)	 (опционально)
12	Выдвижной ящик	 (опционально)
13	Коннектор "3-в-1" (А)	
14	Коннектор "3-в-1" (В)	
15	Полка 25мм под 45° штангой для одежды (узел имеет отдельную взрыв-схему)	 (опционально)
16	Полка 25мм под 45° (узел имеет отдельную взрыв-схему)	 (опционально)
17	Соединительный элемент для квадратной трубы 25x25	 (3276)
18	Кронштейн для выдвижного ящика	 (опционально)
19	Винт М4х30 с крестообразным шлицем	
20	Винт М4х8 с внутренним шестигранником	
21	Винт ST4х30 саморез	
22	Винт М5х30 с крестообразным шлицем	
23	Левая/правая боковая панель (25мм)	
24	Задняя деревянная панель (18мм)	

K3275



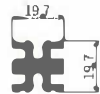
K3226



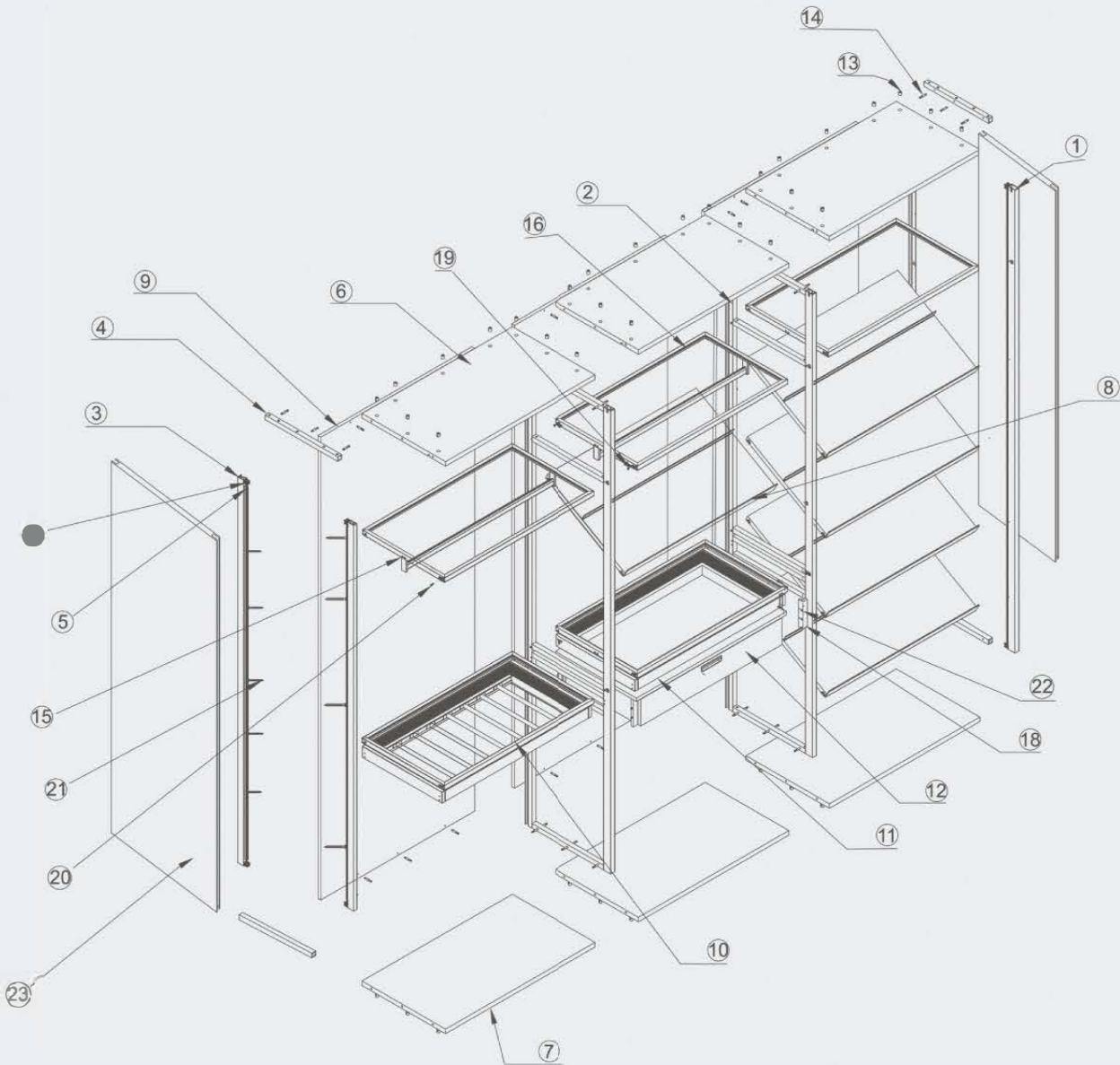
K3272



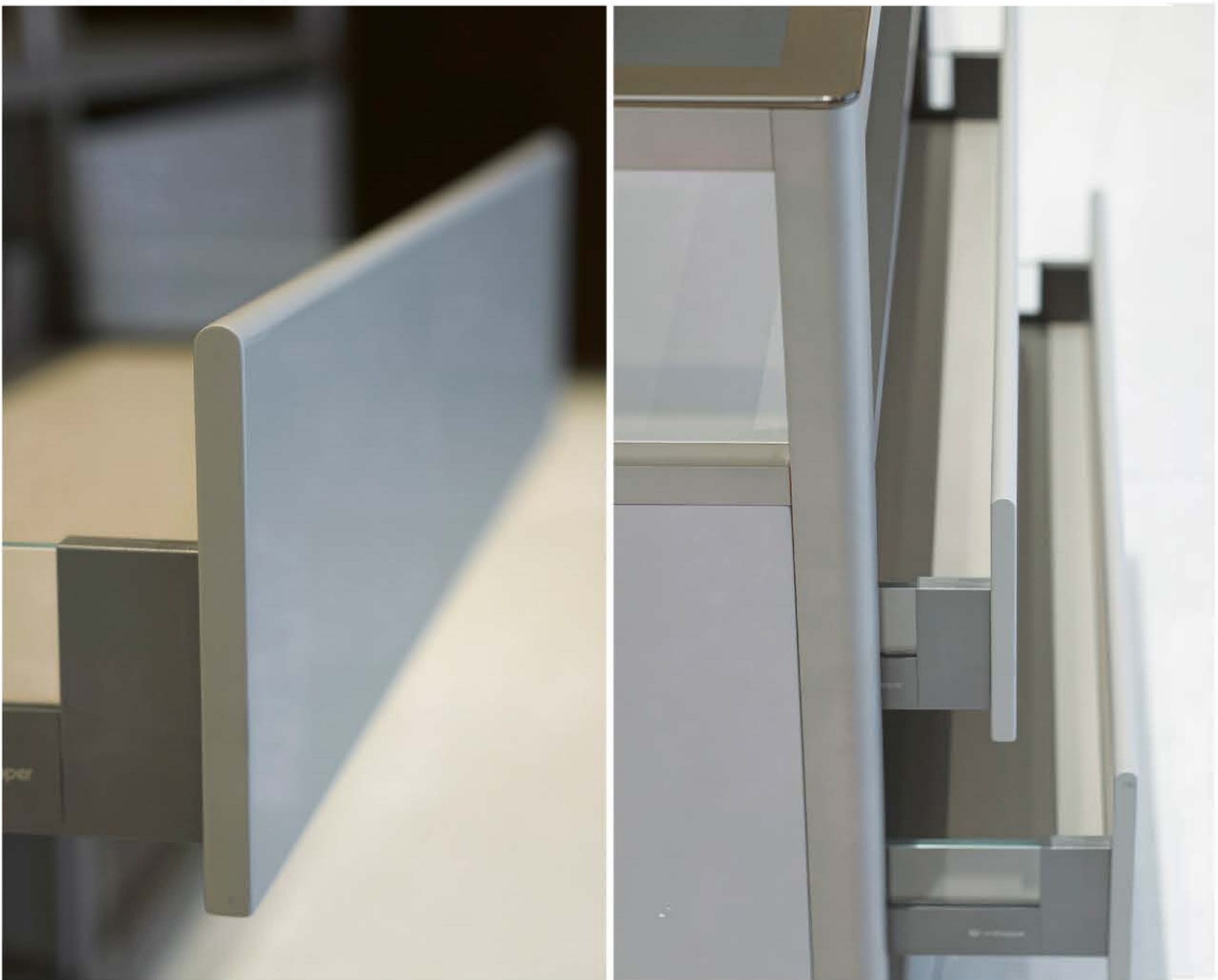
K3276



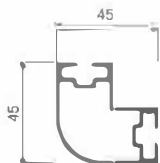
Метод сборки продукта



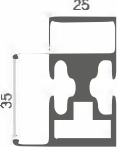
Арочная островная стойка



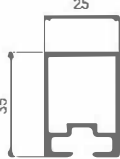
G3331



G3332



G3333



G3334

